

# IMÁGENES HISTÓRICAS

## TRANSPORTE DE LA MAQUINARIA DEL PUERTO DE BUENAVENTURA A LA HACIENDA DE LA MANUELETA

Esta travesía se prolongó durante casi tres años, movilizándose más de 1200 mulas y 600 bueyes, además de un numeroso contingente humano, en una vida seminómada, comandado por Carlos y Enrique Eder. Se alternaban las duras jornadas de sol a sol, con campamentos para el esparcimiento y el descanso. Como caravana de gitanos, se contaba con todos los servicios de asistencia necesarios, en una convivencia en la que todos compartían el anhelo de triunfar.





LA RITA



La histórica casa de La Rita, originalmente denominada "Santa Rita", fue construida entre 1815 y 1830. En 1840, fue adquirida y habitada por la familia Isaacs. Su arquitectura de tipo colonial...

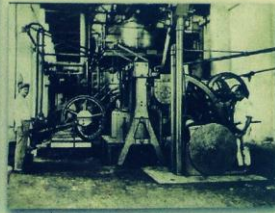




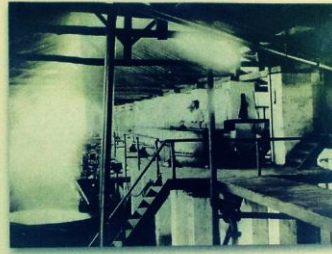
*El día de su inauguración, exactamente a las doce en punto de la noche... El Fundador rodeado de sus hijos, familiares y trabajadores, accionó el mecanismo que debía poner en movimiento aquella compleja maquinaria. Fue entonces cuando por primera vez sonaron las sirenas de las calderas, las chimeneas arrojaron al aire su penacho de humo y vapor, rugieron las máquinas en su vertiginosa marcha, las mazas retumbaron al triturar la caña y el estruendo acompasado del conjunto industrial, se confundió con los vítores y aplausos de todos los asistentes.*



Evaporador en la fábrica de 1901



Primera máquina centrifugadora en la fábrica de La Manuelita, 1901



Obreros laborando en los tachos de cristalización, 1901

*La nueva fábrica La Manuelita contaba con una estructura de paredes de ladrillo cubierta con tejas de barro. El edificio tenía 80 metros de largo por 62 de ancho, para un área aproximada de 5000 m<sup>2</sup>.*

*Según las proyecciones, esta nueva fábrica tendría capacidad para una molienda de entre 50 y 60 toneladas de caña diarias.*









**CELEBRACIONES, CONMEMORACIONES Y CENTENARIO**  
Presidentes en el Ingenio Manuelita



Obsequio del primer saco de arroz refinado al presidente Roberto Urzúa Arboloz, 1952



El presidente Ernesto Samper Pizarro, Henry Eder, César Zamorano y demás personalidades en la celebración de los 130 años, 1994



El presidente Álvaro Uribe Vélez en la celebración de los 140 años, 2004



Harold Eder y el presidente Guillermo L. Valencia en el centenario de 1964



Homenaje del presidente Guillermo L. Valencia ante el busto de Santiago M. Eder, 1964



Homenaje de Harold Eder en el día del centenario ante el busto de su abuelo, 1964















El presidente Alvaro Uribe Vélez



**El presidente Ernesto Samper Pizano, Henry Eder, César Zamorano y demás personalidades en la celebración de los 130 años, 1994**





Obsequio del primer saco de





**Don Harold Eder con empleados y obreros de mayor antigüedad, 1963**





antigüedad. 1963









**Fábrica La Manuelita en 1940. Transporte de bultos de azúcar por el ferrocarril.**

En esta hacienda fue donde  
don Jorge Isaacs Ferrer  
vivió los momentos más felices  
de su infancia

Ingenio Manuelita  
En el centenario de su muerte  
Abril 17 de 1995



En esta hacienda fue donde  
don Jorge Isaacs Ferrer  
pasó los momentos más felices  
de su infancia

Ingenio Manuelita  
En el centenario de su muerte

Abril 17 de 1995